

ΔΙΕΥΘΥΝΤΗΣ ΜΑΡΚΕΤΙΝΓΚ


Γυμνάσιο Κονταριώτισσας

Επιμέλεια: Νικόλαος Φωτίου

ΔΙΕΥΘΥΝΤΗΣ ΜΑΡΚΕΤΙΝΓΚ

Ο διεθνής όρος Μάρκετινγκ (marketing) περιγράφει όλες τις δραστηριότητες της επιχείρησης που στοχεύουν στη διάθεση των παραγομένων προϊόντων στην αγορά.

Τι μάρκετινγκ περιλαμβάνει:

- 1. Την έρευνα αγοράς**
 - 2. τη διαφήμιση και προώθηση των προϊόντων**
 - 3. Τις πωλήσεις**
- 

Ο Διευθυντής Marketing για να χαράξει τη στρατηγική που θα ακολουθήσει, συνεργάζεται πρώτα κυρίως με το Μηχανικό Σχεδιασμού Προϊόντος, τον Μηχανικό Παραγωγής και τον Διευθυντή Οικονομικών.



1. Έρευνα Αγοράς

Διαθέσεις πελατών & καταναλωτών

Αναγκαιότητα νέων προϊόντων

Ικανότητα ανταπόκρισης επιχείρησης

Ανταγωνισμός – προοπτικές – νέες αγορές

Δειγματοληψία - ερωτηματολόγια

2. Διαφήμιση

Τηλεοπτική, ραδιοφωνική, ίντερνετ, εφημερίδες, περιοδικά, αφίσες, κ.λπ.

Εμπορικές εκθέσεις, προσφορές, πιστοποίηση προϊόντων, ελκυστική συσκευασία.

Διαφημιστικές εταιρείες.

3. Πωλήσεις

Σύστημα προώθησης των προϊόντων

π.χ. εμπορικοί αντιπρόσωποι, πρατήρια
διανομής, σούπερ μάρκετ,
πολυκαταστήματα, διαδίκτυο

Επιλογή κατάλληλου προσωπικού

Πρόβλεψη της πορείας των πωλήσεων και
έλεγχος των πωλήσεων



Διευθυντής Μάρκετινγκ

ΕΡΩΤΗΜΑΤΟΛΟΓΙΟ

Παρακαλώ απαντήστε στις παρακάτω ερωτήσεις:

Φύλο: Άνδρας Γυναίκα Ηλικία.....

1. Πίνετε κρασί;

Ναι Όχι

2. Πόσο συχνά πίνετε κρασί;

Λίγες φορές το χρόνο Λίγες φορές την εβδομάδα Κάθε μέρα

3. Τι ποσότητα πίνετε;

Ένα ποτήρι Δύο ποτήρια Περισσότερο

4. Ποιο είδος κρασιού προτιμάτε;

Κόκκινο Λευκό Ροζέ

5. Ποια γευστική προτίμηση έχετε;

Γλυκό Ημίγλυκο Ξηρό

6. Προτιμάτε τα ελληνικά κρασιά;

Ναι Όχι

7. Θεωρείτε ότι τα ελληνικά κρασιά έχουν καλή ποιότητα;

Ναι Όχι



Chocowave

Διευθύντρια Μάρκετινγκ



Ερωτηματολόγιο

- Φύλο: Άνδρας Γυναίκα
- Ηλικία: < 15 16-20 20-30 30-40 > 50
1. Τρώτε Σοκολάτα; Ναι Όχι
2. Τι είδος σοκολάτα προτιμάτε;
α) Μαύρη β) Λευκή γ) Γάλακτος δ) Με γέμιση ε) Όλα τα είδη
3. Με ποια κριτήρια επιλέγετε να αγοράσετε μια σοκολάτα;
α) Γεύση β) Διαφήμιση γ) Τιμή δ) Περιτύλιγμα
4. Πόσο συχνά ενδίδετε στον πειρασμό της σοκολάτας;
α) Κάθε μέρα β) Συχνά γ) Σπάνια δ) Καθόλου
5. Ποια χρονική στιγμή της μέρας προτιμάτε να τρώτε σοκολάτα;
α) Πρωί β) Μεσημέρι γ) Βράδυ δ) Τυχαία
6. Πόση ποσότητα σοκολάτας καταναλώνετε;
α) Πολύ β) Με μέτρο γ) Λίγο
7. Ποια από τις παρακάτω ονομασίες θα προτιμούσατε για το νέο μας προϊόν;
α) Chocolatria β) Chocolady γ) Chocomania

Ευχαριστούμε για την συμμετοχή σας!!!

ΤΜΗΜΑ ΜΑΡΚΕΤΙΝΓΚ!!!



Διευθύντρια Μάρκετινγκ



Ερωτηματολόγιο για τη δημιουργία νέων χυμών

Φύλο: Άνδρας Γυναίκα

Ηλικία: <15 16-20 20-30 >40

1. Πόσο συχνά καταναλώνετε συσκευασμένους χυμούς;

Καθόλου Καθημερινά Λίγες φορές την εβδομάδα
Λίγες φορές το μήνα Λίγες φορές το χρόνο

2. Ποιες γεύσεις προτιμάτε;

A. Βασικές γεύσεις

Πορτοκάλι Μήλο Ροδάκινο Μπανάνα Ρόδι

B. Συνδυασμοί γεύσεων

Πορτοκάλι- Μήλο-Ροδάκινο

Πορτοκάλι-Μήλο-Καρότο

Σταφύλι-Ακτινίδιο-Ρόδι

3. Τι είδους συσκευασία προτιμάτε;

A. Χάρτινη B. Πλαστική

4. Ποια ονομασία θα προτιμούσατε για τον παιδικό μας χυμό;

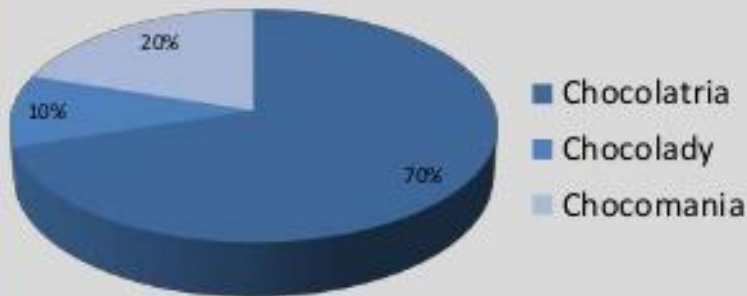
A. children's juice B. kid's motion Γ. Pineapple juice



Chocowave

Διευθύντρια Μάρκετινγκ

Αξιολόγηση αποτελεσμάτων έρευνας αγοράς



7. Ποια από τις παρακάτω ονομασίες θα προτιμούσατε για το νέο μας προϊόν;

Συμπεράσματα έρευνας

Με βάση τα αποτελέσματα της έρευνας προτείνεται η παραγωγή μιας νέας σοκολάτας με γέμιση ξηρών καρπών και μύρτιλα και με την ονομασία « Chocolatria ».

Περιεχόμενο της βασικής έρευνας του Μάρκετινγκ

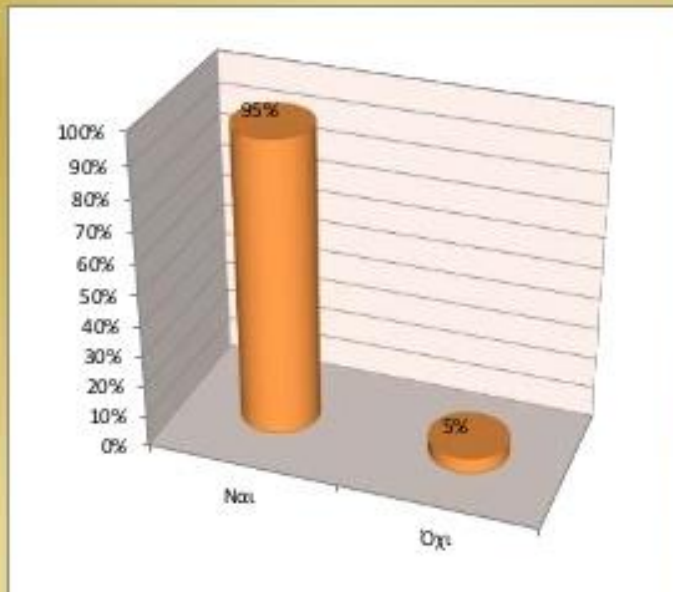
- Έρευνα της αγοράς
- Έρευνα σε προϊόντα
- Έρευνα στην τιμολόγηση
- Έρευνα στα δίκτυα διανομής
- Έρευνα στην προώθηση



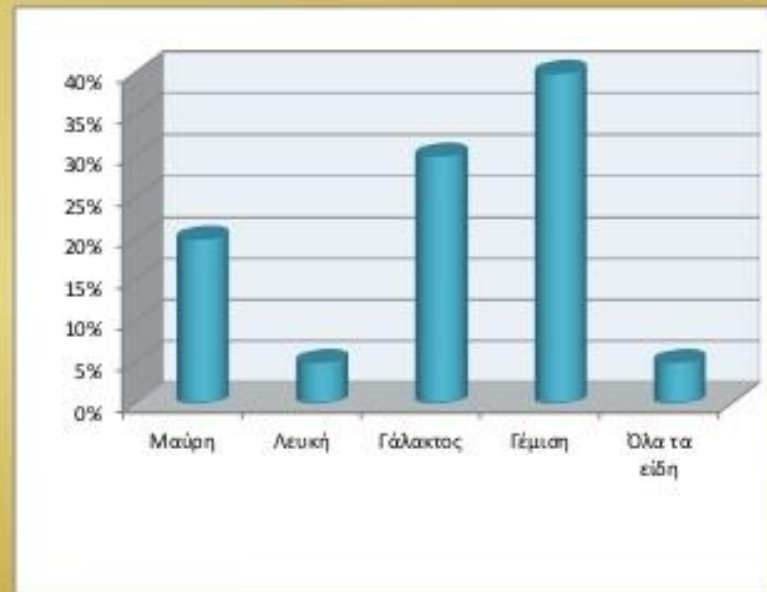
Chocowave

Διευθύντρια Μάρκετινγκ

Αξιολόγηση αποτελεσμάτων έρευνας αγοράς



1. Τρώτε σοκολάτα;



2. Τι είδος σοκολάτα προτιμάτε;

Προϋπολογισμός πωλήσεων 2ου τριμήνου (τζίρος σε χιλιάδες €)			
Μήνας /έσοδα ανά προϊόν	Απρίλιος	Μάιος	Ιούνιος
Χυμός πορτοκαλιού 1L	340.000	455.000	545.000
Χυμός ροδάκινου 1L	195.000	275.000	320.000
Χυμός 3 γεύσεων 1L	200.000	290.000	350.000
Χυμός παιδικός φράουλα 250 ml	170.000	240.000	330.000
Χυμός μήλου «πυραμίδα» 250 ml	140.000	210.000	280.000
Ενεργειακό φρουτοποτό λεμόνι 500 ml	95.000	150.000	200.000

Δημιουργία διαφημιστικού προγράμματος θερινής περιόδου

Χρονοδιάγραμμα διαφημιστικών μέσων θερινής Περιόδου 2015									
Διαφημιστικό Μέσο	Ιούλιος				Αύγουστος				
	1	2	3	4	1	2	3	4	5
Τηλεόραση	■	■						■	■
Περιοδικά	■			■	■	■			
Ραδιόφωνο			■	■		■	■		■
Αφίσες σε εθν.οδούς				■	■	■			







Σπουδές στο Μάρκετινγκ στην Ανώτατη Εκπαίδευση (4 έτη σπουδών)

- Οικονομικό Πανεπιστήμιο Αθηνών (Αθήνα)
- Διεθνές Πανεπιστήμιο Ελλάδος (Θεσσαλονίκη)

Βιβλιογραφία - Οδηγός για περαιτέρω μελέτη:

Ιστοσελίδα για το μάθημα της Τεχνολογίας του Γυμνασίου:
<http://users.sch.gr/irantousis>



Τελευταία ενημέρωση : 1 / 10 / 2020

